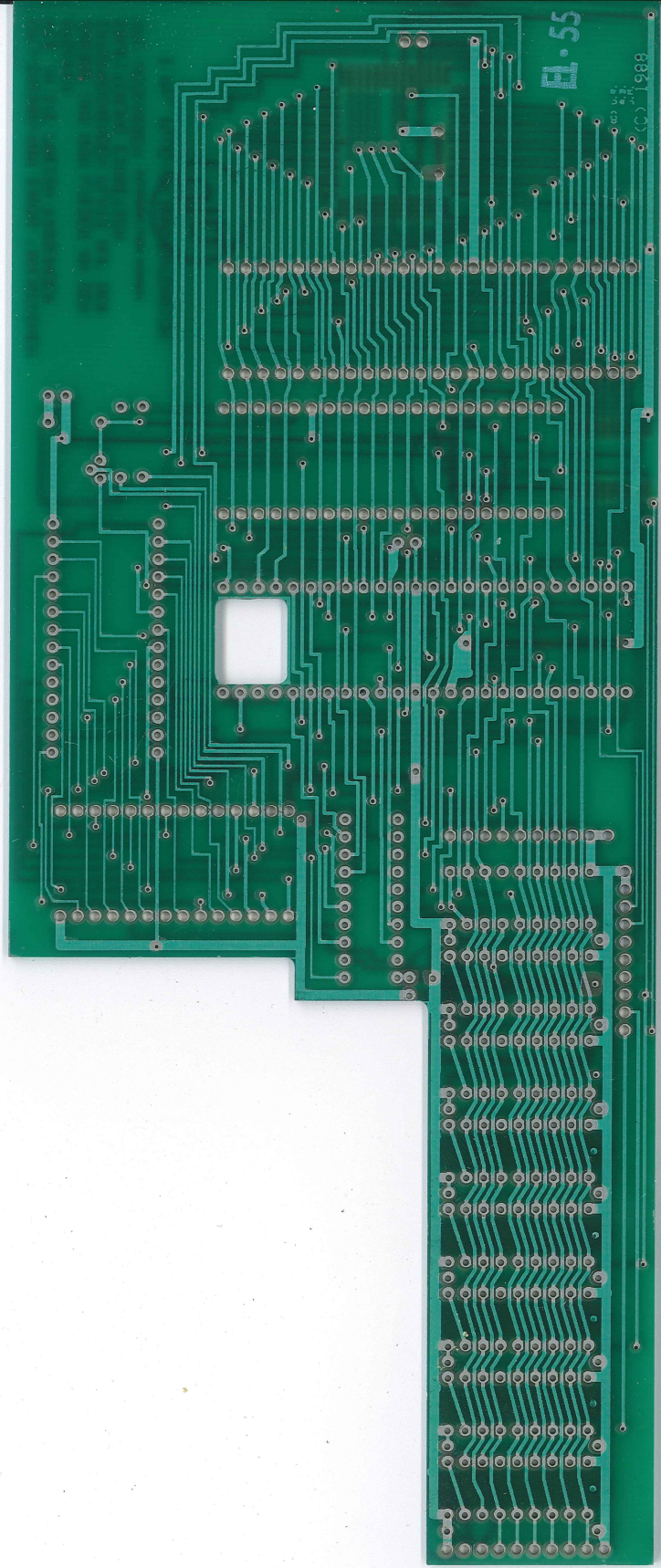
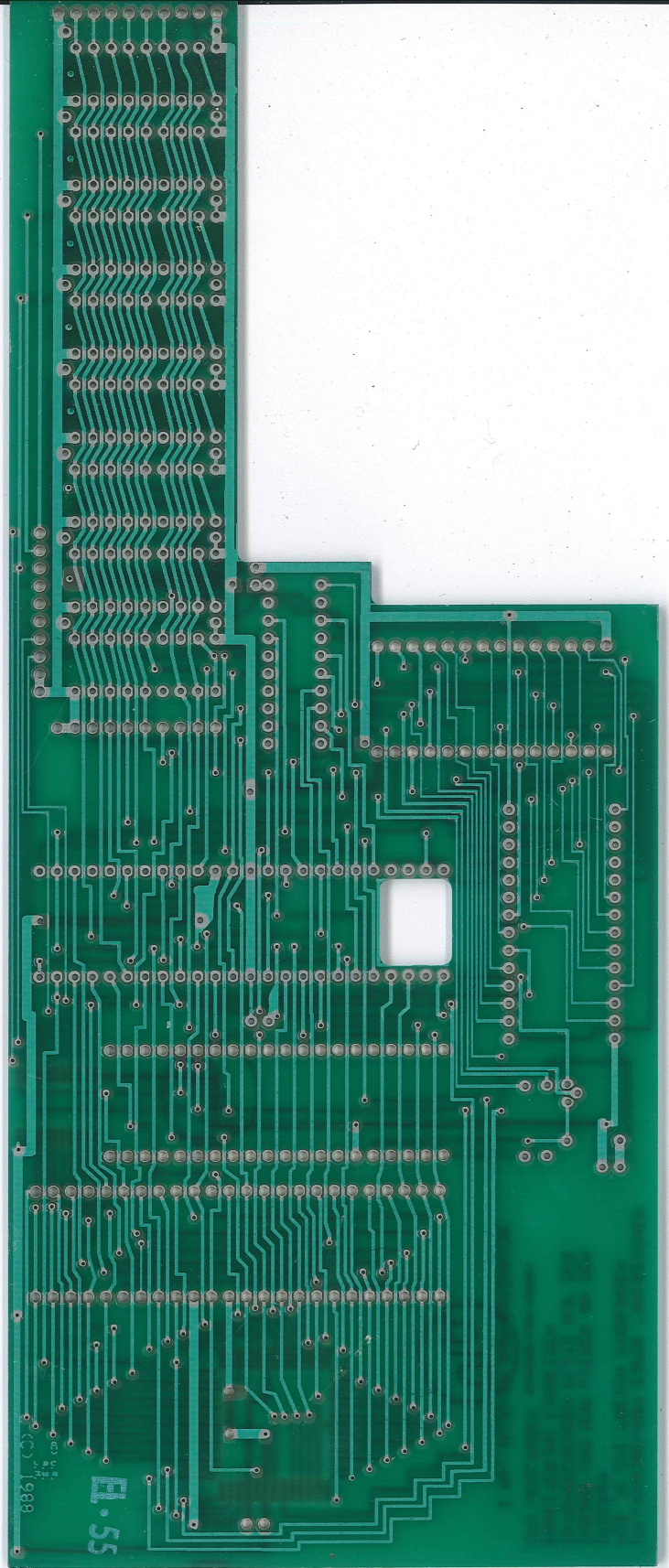


CPU 2K6302/R01 22256 (KREUZSTIEHEN)  
PCB IN DIE FREIEN FASSUNGEN  
STECKEN  
2K6302 UND R01 WIEDER AN DEN  
ENTSPRECHENDEN PLATZ AUF DER  
ERWEITERUNG EINSETZEN  
CPU WEGLASSEN (CPU-BUSSE UND BUS-LEISTUNG)

3. Mo. PLUG-IN-RAM-EXTENSION





CPU ZX802, ROM 23256 / RAUSZIEHEN  
PCB IN DIE FREIEN FASSUNGEN  
STECKEN UND ROM WIEDER AN DEM  
ENTSPRECHENDEN PLATZ AUF DER  
ERWEITERUNG EINSETZEN  
CPU WEGLASSEN (S. 23256 U. 23257)

3 Mo. PLUG-IN RAM-EXTENSION

